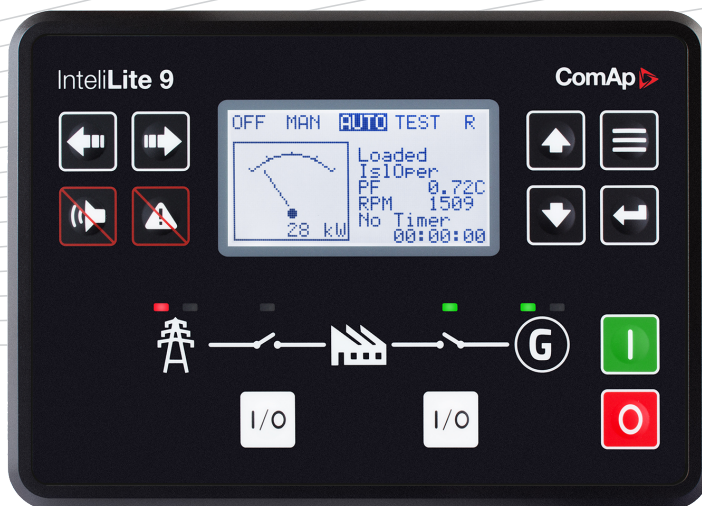


IntelliLite 9



订货号: IL3LAMF9BAA
单机应用控制器

数据页

产品描述

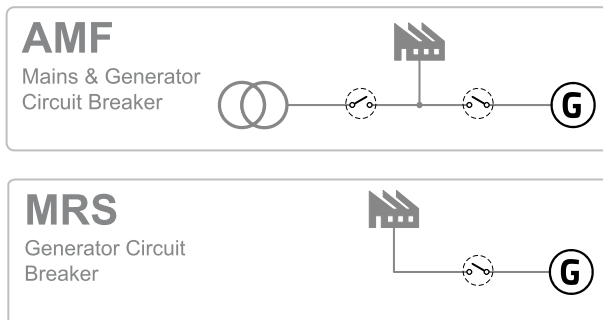
- ▶ 单机主用或备用控制器
- ▶ 支持电喷机
- ▶ 一体式直观设计的电脑软件作为配置/监测/控制.本地或者远程。

关键特性

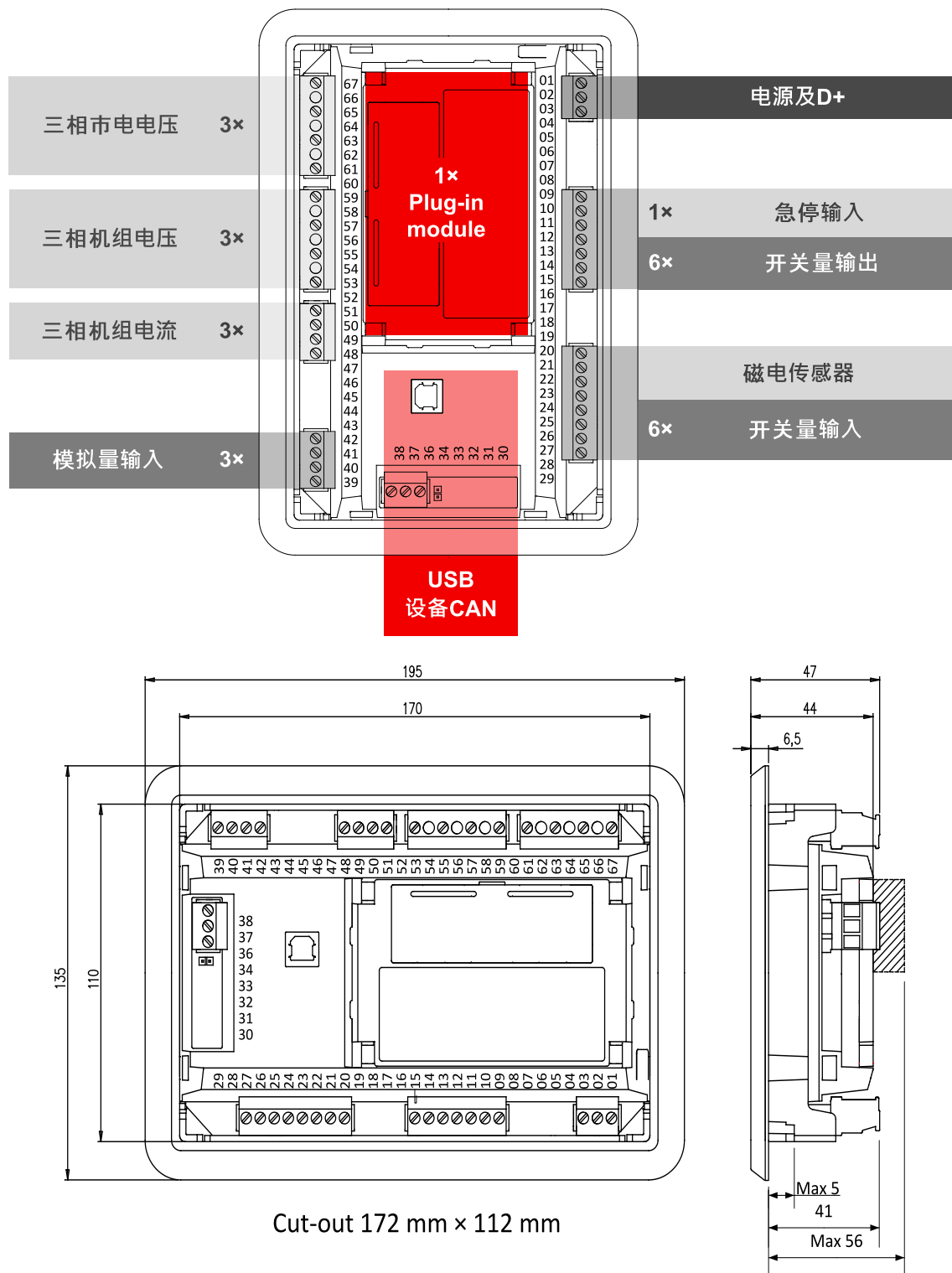
- ▶ 控制器集成了主用或者备用功能
- ▶ 五种语言和可自定翻译
- ▶ 三层密码
- ▶ 三套替代配置
- ▶ 转速传感器检测
- ▶ 支持电喷机及 TIER 4 FINAL
- ▶ 插拔式扩展, 多种功能可选择 (Modbus, 网线, SMS, 输入/输出)
- ▶ 1 个扩展插卡槽
- ▶ 电脑 USB 输出可供电给模块, 即可修改控制器配置
- ▶ 可设定 D+ 阈值
- ▶ 通风脉冲
- ▶ 灵活 扼流圈设定
- ▶ 燃料泵控制
- ▶ 三个模拟量输入, 6+1 开关量输入, 6 个开关量输出
- ▶ 其中 2 个为高电流输出
- ▶ 可调开关量输入延时

- ▶ 可输出报警和控制器状态
- ▶ 可选择运行小时来源
- ▶ 实时时钟
- ▶ 多功能日期调度功能
- ▶ 三组维护时间
- ▶ 超过 150 条的详细历史记录
- ▶ 0 功率模式
- ▶ 可不执行部分保护
- ▶ 可自行编写 MODBUS 地址
- ▶ 可在低电池电压启动 (只使用于 MRS 配置)
- ▶ 1-开孔尺寸: 172 mm × 112 mm (和二代控制器 IL-NT 系列一致)

应用概览



尺寸, 端子和安装



注意: 控制器的最终厚度取决于选定的扩展模块 - 它可以在41 mm和56 mm之间变化。还要注意连接器和电缆的尺寸(例如在RS232连接器的情况下, 为标准RS232连接器和电缆增加约60毫米)。

注意: 外壳防护级别及安装说明 - 用于1型外壳(type 1 enclosure) 的平坦表面

技术参数

供电

供电范围	8-36 V DC
功耗消耗	394 mA / 8 V DC 255 mA / 12 V DC 140 mA / 24 V DC 97 mA / 36 V DC
保险	模块端子: 3 A E-Stop 端子: 12 A
E-Stop保险	12 A
最大能耗	3.5 W

D+

最大值 励磁电流	250 mA / 36 V
充电失败临界值	可调校

使用条件

操作温度	-20 °C 至 +70 °C
存储温度	-30 °C 至 +80 °C
防护等级 (前面板)	IP 65
操作湿度	95 % w/o 无凝结
震动	5-25 Hz, ± 1.6 mm 25-100 Hz, $a = 4$ g
冲击	$a = 500$ m/s ²
周围大气温度	70 °C
适用2度污染	

电压测量

测量输入	3ph-n 机组电压, 3ph-n 市电
测量范围	277 V
最大允许电压	350 V
精度	1 %
频率范围	40-70 Hz (精度 0.1 Hz)
输入电阻	0.72 M Ω ph-ph, 0.36 M Ω ph-n

电力测量

测量输入	3ph 机组电流
测量范围	5 A
最大允许电力	10 A
精度	1.5 % 在所有温度范围内 (1 % 在 0 °C 到 50 °C)
输入电阻	< 0.1 Ω

显示

类型	内置单色3.2"屏
分辨率	132 x 64 px

急停

专用于急停的输入口
BO 1 和 BO 2 和电源输入物理隔离

开关量输入

数量	6个非隔离
断开/闭合 指示	0-2 V DC 闭合触点 >6 V DC 断开触点

二进制输出

小电流	4 个低电流输出无隔离 最高 0.5 A 切换到正极电源电压 BATT +
大电流	2 高电流输出无隔离 最高 5 A (60 °C), 最高 4 A (70 °C) 切换到正极电源电压, 急停

模拟量输入

数量	3个无隔离
分辨率	0.1 Ω
范围	0-2500 Ω
输入 阻抗	800 Ω
精度	± 2 % 在 0-2500 Ω ± 1.5 k Ω 在 2.5-15 k Ω

电磁式传感器

电压输入范围	4 Vpk-pk 到 50 Vpk-pk 在 范围 4 Hz 到 1 kHz 6 Vpk-pk 到 50 Vpk-pk 在 范围 1 kHz 到 5 kHz Vpk-pk 到 50 Vpk-pk 在 范围 5 kHz 到 10 kHz
电压输入范围	4 Hz 到 10 kHz
频率测量误差	0.2 % 在 10 kHz 范围内

通讯

USB 口	无隔离
CAN 1	CAN bus, 250 kbps, 最大 200 m, 额定 120 Ω 阻抗 无隔离

可选扩展

产品	描述	订货代码
CM-4G-GPS	SMS 短信及GPS 定位信息使用	CM14GGPSXBX
CM-Ethernet	以太网接口	CM2ETHERXBX
CM-GPRS	用于 SMS	CM2GPRSXXBX
CM-RS232-485	双端口接口	CM223248XBX
EM-BIO8-EFCP	8 个额外的开关量输入或输出 电流测量	EM2BIO8EXBX

注意: 这控制器备1个扩展卡插槽

功能和保护

上述产品支持以下满足ANSI(美国国家标准化协会)标准的功能和保护:

描述	ANSI 代码	描述	ANSI 代码
过压	59	过流*	50 + 51
低压	27	过载	32
电压不平衡和相序旋转**	47	功率因素	55
过频	81H	温度	49T
低频	81L	气 (燃料) 位	71

* 过流

** 相位旋转, 固定安装

证书和标准

- ▶ EN 61000-6-2
- ▶ EN 61000-6-4
- ▶ EN 61010-1
- ▶ EN 61000-2-1 (-20 °C/16 h 标准版本)
- ▶ EN 61000-2-2 (70 °C/16 h)
- ▶ EN 61000-2-6 (2÷25 Hz / ±1,6 mm; 25÷100 Hz / 4,0 g)
- ▶ EN 61000-2-27 (a=500 m/s²; T=6 ms)
- ▶ EN 61000-2-30
- ▶ EN 60529 (前面板 IP65, 后面板 IP20)

